

# Metrotile Aqua® DEN LETTE TAGLØSNING



## TEKNISKE DATA:

### SILVER

**Dimension:** Halvrunde produkter 125 mm & 150 mm  
Runde produkter 75 mm & 90 mm

**Belægning:** 50 µ NOVA belægning

**Farve:** Silver metallic

**Garanti:** 15 år

### ALUZINK

**Dimension:** Halvrunde produkter 125 mm  
Runde produkter 75 mm

**Belægning:** AZ 185 µ Aluzink

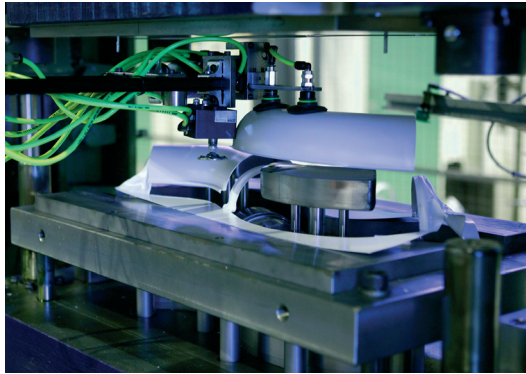
**Farve:** Zink

**Garanti:** 15 år

## INTRODUKTION

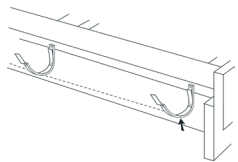
Med Metrotile Aqua tilbyder Metrotile et af markedets mest gennemtænkte ståltagrendesystemer. Metrotile Aqua er konstrueret så det er meget let at montere. Det eneste værktøj som du behøver, er en hammer, en tang, en nedstryger, et målebånd og snor.

Hvad enten du vælger Aluzink eller den 50 my kraftige NOVA belægning – vil Metrotile AQUA sikre dig et holdbar produkt med 15 års garanti.



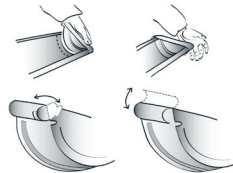
Metrotile Aqua er produceret med moderne maskiner og robotter som sikrer en meget høj kvalitet. Alle produkter er produceret iht. den Europæiske standard AN 612.

## MONTAGE



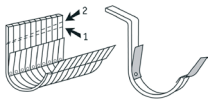
### Rendejern/flexkrog

Rendejern/flexkroge monteres med maks. 80 cm afstand. Faldet mod nedløb skal være på minimum 2,5 mm pr. meter.

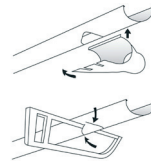


### Montering af endebund

Metrotile Aqua endebund kan bruges i begge sider. Du brækker et af de markerede hjørner af – alt afhængig af i hvilken side endebunden skal benyttes. Endebunden drejes let i tagrenden – efter at der er lagt en silikonefuge.

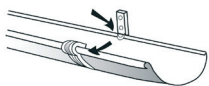


Placer rendejern samlet og slå en skrå streg som indikerer faldet. Husk at nummerere rendejernene. Ved Flexkrog benyt en snor mellem første og sidste krog.



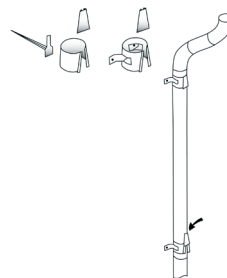
### Montering af tudstykke

Benyt nedstryger til, at lave et hul i tagrenden. Bank kanten ned – så den danner vandnæse.



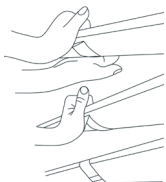
### Montering af tagrende

Bagkanten af tagrenden skubbes mod bagkanten af rendejern/flexkrog – hvorefter forkanten af tagrenden presse ind i forkanten af rendejern/flexkrog.



### Montering af nedløb mv.

Nedløbsrøret skal placeres ca. 3,5 cm fra facade. Længden på røret i udhænget bestemmes af målet mellem de to bøjninger plus 10 cm



### Montering af samlestykke

Fang bagkanten af tagrenden med bagkanten af samlestykket. Før derefter forkanten af samlestykket over forkanten af tagrenden og pres den ned. Det er en god idé at påføre samlingen silikone.

Forhandler:

**Metrotile®**  
den lette tagløsning

Løvevej 14 · DK-7700 Thisted  
Tel. +45 70 20 99 01 · Fax +45 70 20 99 02  
info@metrotile.dk · www.metrotile.dk